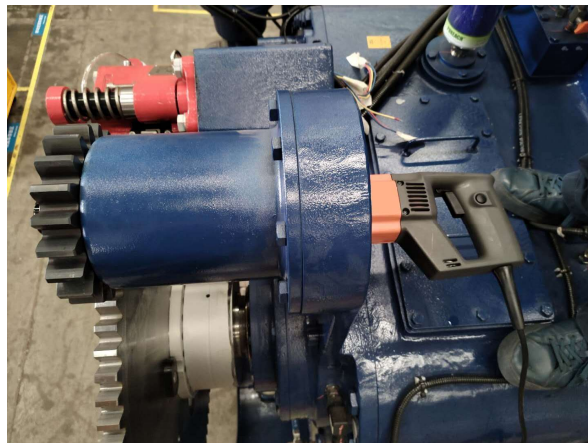
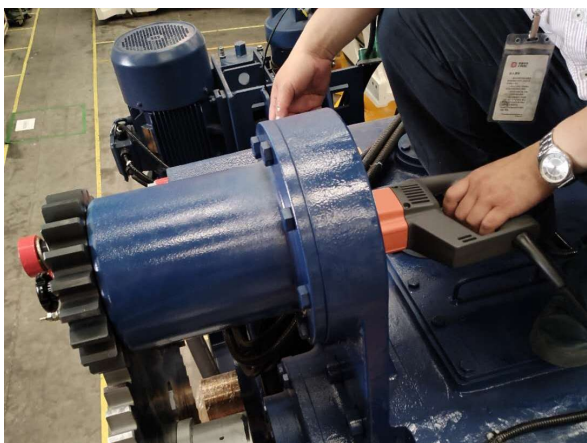
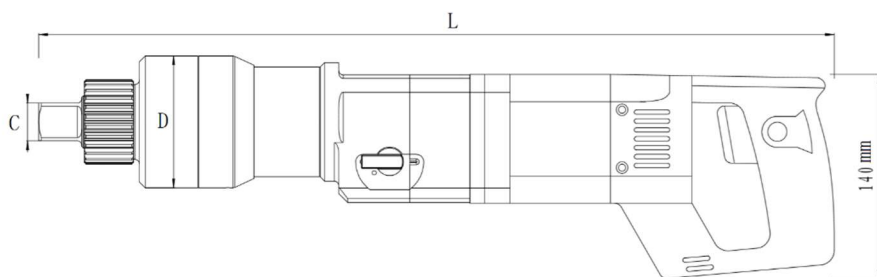




- ◎需要大扭矩持续旋转场合作为动力源使用
- ◎可用于重型齿轮箱，风电风机增速箱盘车
- ◎可用于发电机、曲轴箱等设备装配时盘动
- ◎操作简单，选择旋向，开关控制启停即可
- ◎无需设置，内置过扭保护，过扭自动停机
- ◎带过温保护功能，可有效保护电机转定子
- ◎采用D型操作手柄设计，动力手柄不旋转
- ◎手动切换双速齿轮箱设计，适应不同场合
- ◎输出轴和反力臂花键齿可按客户要求定制
- ◎如果有其它特殊需求或功能，请联系我们
- ◎使用 220V 50Hz 交流电，可提供非标定制



PCW 盘车装置用于风电齿轮箱盘车



型号	最大扭矩 (Nm)	方身C	外径D (mm)	长度L (mm)	空载转速 (rpm)		重量 (kg)
					1档	2档	
PCW-12	1200	1"	88	515	9.0	18.0	7.6
PCW-25	2500	1"	88	535	4.0	8.0	8.2
PCW-35	3500	1-1/2"	96	595	3.0	6.0	9.8
PCW-60	6000	1-1/2"	114	630	2.0	4.0	12.3

备注：以上反力臂花键、输出轴、扭矩、转速等参数都可以按客户要求定制。